

SE ARRIENDA DPTO. 2D1B CON ESTAC Y BOD CERCANO A (M) ÑUBLE



UF 12,8 / \$520.000

📍 GUILLERMO MANN CON FRANCISCO MENESES

🛏 2 dormitorios

🚿 1 baños

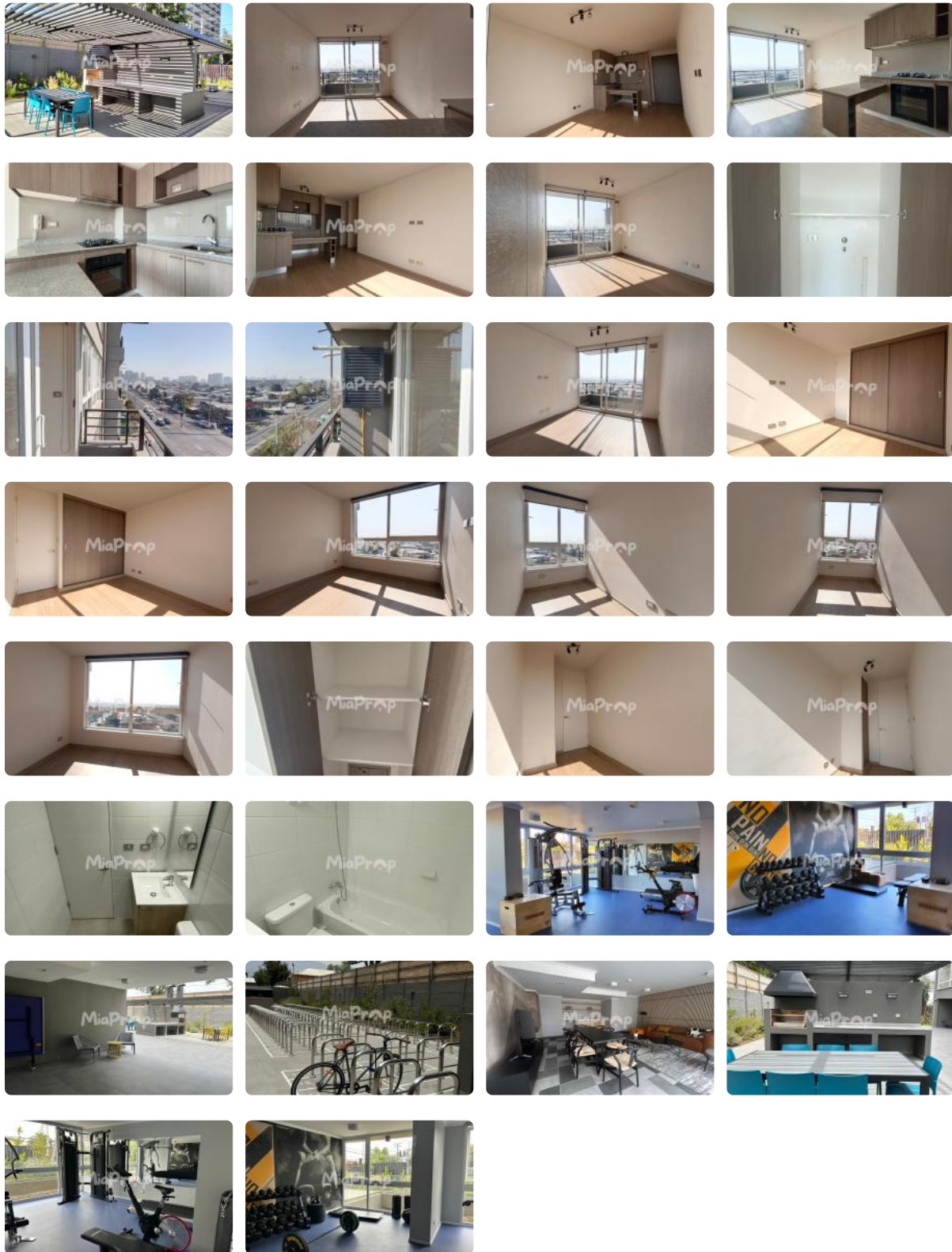
🚗 1 estacionamientos

🏠 45 m² construidos

🌿 5 m² terraza



SE ARRIENDA DPTO. 2D1B CON ESTAC Y BOD CERCANO A (M) ÑUBLE



SE ARRIENDA DPTO. 2D1B CON ESTAC Y BOD CERCANO A (M) ÑUBLE

Se arrienda dpto. **2D1B con estacionamiento y bodega**, ubicado en Piso 6, cuenta con cocina encimera, horno y campana, conexión a lavadora.

Arriendo **\$520.000** más gastos comunes de aprox. **\$120.000.-**

Edificio cuenta con seguridad 24/7, salones comunes, quinchos, estacionamiento de visitas, Gym, ciclero, lavandería.

Excelente ubicación y conectividad, colegios, clínicas, supermercado, autopista, entre otros lugares de interés.

Para arrendar necesitas ganar **3 veces los ingresos líquidos** en relación al valor del arriendo (se puede complementar con otra persona) y buen comportamiento comercial/financiero de las personas que presenten documentos (**Dicom**).

PAGA LA GARANTÍA HASTA EN 6 CUOTAS PRECIO CONTADO

Contáctanos al **+569 28183815 en Miaprop** con gusto atenderemos todas tus consultas, te esperamos!

Gastos comunes aproximados: **\$120.000**

Más características

Orientación:
Norte

Barrio:

Metro (15 min)
Colegios (10 min)
Supermercado (10 min)
Clínicas (15 min)
Ciclovía (10 min)
Comercio (8 min)
Comisaría (10 min)
Estación de servicios (10 min)
Locomoción colectiva (5 min)
Parques (10 min)

- ✓ Balcón
- ✓ Closets
- ✓ Cocina
- ✓ Jardín
- ✓ Parrilla
- ✓ Sala de estar
- ✓ Terraza
- ✓ Ascensor
- Estacionamiento de visitas
- ✓ Gimnasio
- ✓ Salón de Fiesta

- ✓ Salón de eventos
- ✓ Áreas verdes
- ✓ Conserjería
- ✓ Agua potable
- Conexión para Lavarropas
- ✓ Cowork
- ✓ Gas Natural
- ✓ Admite mascotas
- ✓ Lavandería
- ✓ Recepción
- Salón de usos múltiples
- ✓