

SE ARRIENDA DPTO. NUEVO DE 2D1B CERCANO A METRO ÑUBLE



UF 11,8 / \$480.000

📍 GUILLERMO MANN CON VICUÑA MACKENNA

🛏 2 dormitorios

🚿 1 baños

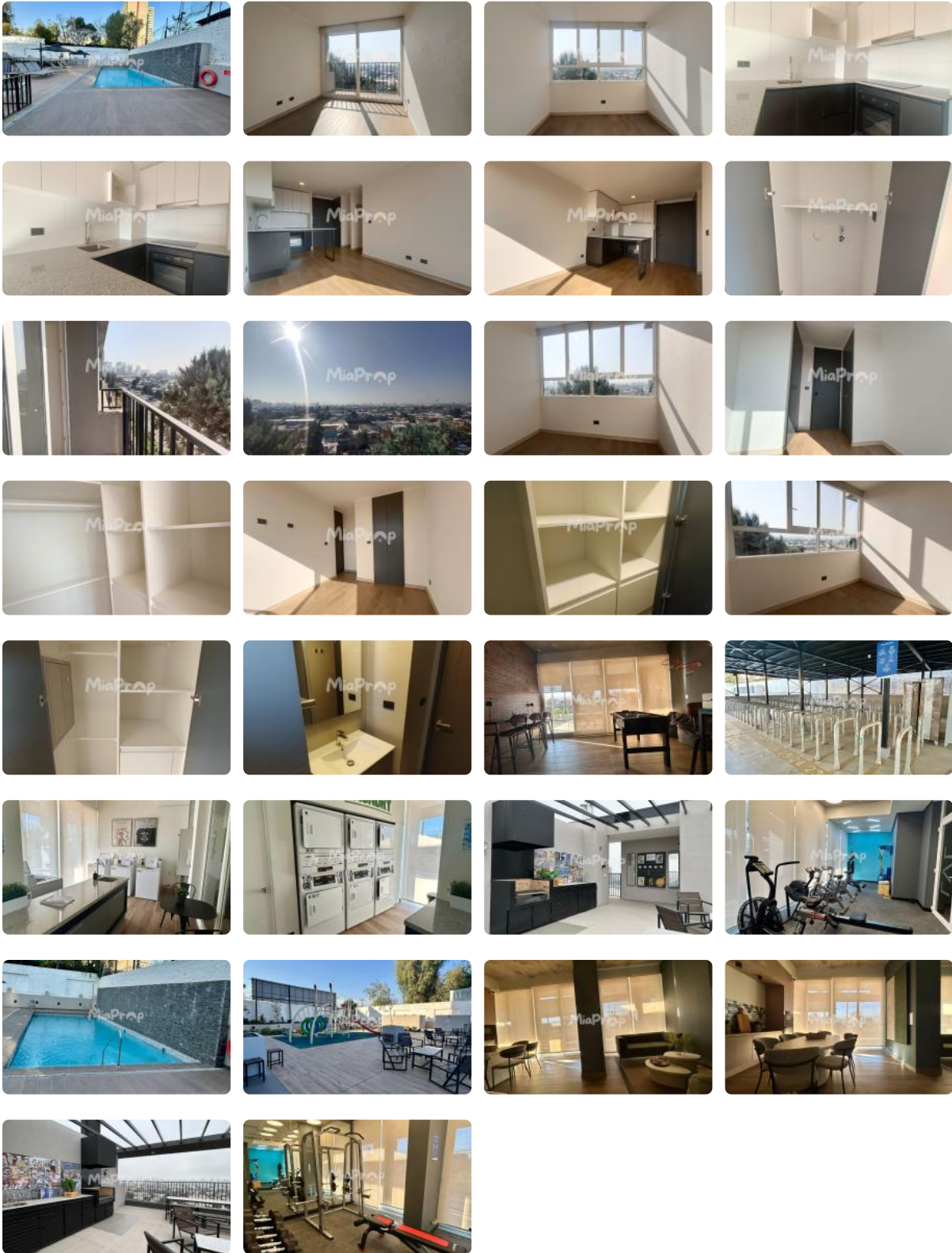
🏠 48 m² construidos

🏠 4 m² terraza



GlobalBrokers

SE ARRIENDA DPTO. NUEVO DE 2D1B CERCAÑO A METRO ÑUBLE



SE ARRIENDA DPTO. NUEVO DE 2D1B CERCANO A METRO ÑUBLE

Se arrienda dpto. **2D1B**, ubicado en Piso 6, cuenta con cocina encimera, horno y campana, conexión a lavadora.

Arriendo **\$480.000** más gastos comunes de aprox. **\$95.000.-**

Edificio cuenta con seguridad 24/7, áreas verdes, salones comunes, quinchos, estacionamiento de visitas, piscina, lavandería, bicicletero.

Excelente ubicación y conectividad, colegios, clínicas, supermercado, autopista, entre otros lugares de interés.

Para arrendar necesitas ganar **3 veces los ingresos líquidos** en relación al valor del arriendo (se puede complementar con otra persona) y buen comportamiento comercial/financiero de las personas que presenten documentos (**Dicom**).

PAGA LA GARANTÍA HASTA EN 6 CUOTAS PRECIO CONTADO

Contáctanos al **+569 28183815** en **Miaprop** con gusto atenderemos todas tus consultas, te esperamos!

Gastos comunes aproximados: **\$95.000**

Más características

Orientación:
Norte

Barrio:

Metro (10 min)
Colegios (10 min)
Supermercado (8 min)
Clínicas (10 min)
Ciclovía (5 min)
Comercio (8 min)
Comisaría (5 min)
Estación de servicios (10 min)
Locomoción colectiva (5 min)
Parques (8 min)

- ✓ Balcón
- ✓ Closets
- ✓ Cocina
- ✓ Jardín
- ✓ Parrilla
- ✓ Piscina
- ✓ Sala de estar
- ✓ Terraza
- ✓ Walk-in closet
- ✓ Ascensor
- ✓ Estacionamiento de visitas
- ✓ Gimnasio
- ✓ Juegos Infantiles

- ✓ Salón de Fiesta
- ✓ Salón de eventos
- ✓ Áreas verdes
- ✓ Conserjería
- ✓ Agua potable
- ✓ Caldera
- ✓ Conexión para Lavarropas
- ✓ Cowork
- ✓ Admite mascotas
- ✓ Azotea
- ✓ Lavandería
- ✓ Recepción
- ✓ Salón de usos múltiples

