

CASA EN VILLA PULMAHUE EN UN BARRIO TRANQUILO Y CON EXCELENTE LOCOMOCION



UF 2.109,8 / \$86.000.000

📍 PADRE LAS CASAS

🛏 3 dormitorios

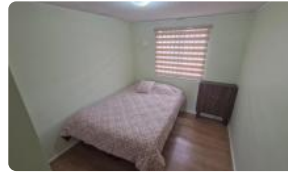
🛏 0 dormitorios en suite

🚿 2 baños

🚗 1 estacionamientos

🏠 140 m² construidos

🏠 170 m² terreno



CASA EN VILLA PULMAHUE EN UN BARRIO TRANQUILO Y CON EXCELENTE LOCOMOCION

Descubra la combinación perfecta de amplitud y comodidad en esta excelente propiedad ubicada en el consolidado sector de Villa Pulmahue, Padre Las Casas. Una oportunidad única para familias que buscan un hogar listo para habitar con una conectividad inmejorable y espacios diseñados para el bienestar cotidiano. Esta propiedad destaca no solo por su ubicación estratégica en uno de los sectores más tranquilos de la zona, sino también por sus generosos espacios interiores que garantizan confort absoluto para todos los integrantes del hogar. Su excelente estado de conservación y las significativas mejoras realizadas la posicionan como una de las mejores alternativas residenciales disponibles actualmente en el mercado inmobiliario de la Región de la Araucanía, ideal para quienes buscan una inversión segura en un entorno residencial de alta demanda.

La vivienda cuenta con una superficie construida de 140 metros cuadrados, emplazada sobre un terreno total de 170 metros cuadrados, ofreciendo un equilibrio ideal entre metros techados y espacio exterior. Su distribución funcional contempla tres dormitorios espaciosos que aseguran privacidad y descanso, complementados por dos baños completos que facilitan la dinámica diaria. Al ser una casa de un solo piso, permite una accesibilidad total y un aprovechamiento eficiente de cada rincón, eliminando las barreras arquitectónicas comunes en las construcciones de varios niveles y mejorando la circulación interna. Uno de los mayores atractivos y elementos diferenciadores de esta casa es su cocina recientemente remodelada. Este espacio ha sido transformado para ofrecer máxima funcionalidad y modernidad, permitiendo a la familia compartir momentos inolvidables en un ambiente acogedor. Asimismo, la propiedad cuenta con un cómodo estacionamiento techado y una sólida reja metálica en su fachada principal, proporcionando seguridad, resguardo frente a las condiciones climáticas del sur de Chile y una mayor tranquilidad para los propietarios.

El entorno de Villa Pulmahue se distingue por ser un barrio residencial tranquilo y consolidado, ideal para quienes valoran el silencio y la seguridad sin alejarse de los servicios urbanos esenciales. La propiedad goza de una conectividad privilegiada, con acceso inmediato a excelente locomoción colectiva que conecta rápidamente con el centro de Temuco y otras comunas aledañas. La cercanía a diversos comercios, supermercados, colegios y centros de salud convierte a esta ubicación en una elección estratégica para optimizar los tiempos de traslado y mejorar la calidad de vida familiar.

Le invitamos a descubrir el potencial de este hogar y a dar el siguiente paso hacia su nueva propiedad en una zona de gran plusvalía. Para obtener más información y agendar una visita guiada con nuestros especialistas inmobiliarios, no dude en contactarnos. Estamos a su disposición para brindarle toda la asesoría profesional que necesita para concretar su compra de manera exitosa y segura.

Gastos comunes aproximados: \$0

Contribuciones aproximadas: \$0

Más características

Orientación: **Nororiente**

Pisos: **1**

Año construcción: **2000**

Barrio:

Metro (0 min)
Colegios (2 min)
Supermercado (3 min)
Clínicas (5 min)
Ciclovía (1 min)
Comercio (1 min)
Comisaría (3 min)
Estación de servicios (4 min)
Locomoción colectiva (1 min)
Parques (2 min)

✓ Baño de visitas

✓ Bodega

✓ Cocina

✓ Comedor

✓ Jardín

✓ Living

✓ Logia

✓ Sala de estar

✓ Agua potable

✓ Gas Natural

