

# Amplia Casa de 4 Dormitorios en Excelente Sector de La Serena



UF 4.430 / \$180.588.950

📍 BARRIO UNIVERSITARIO

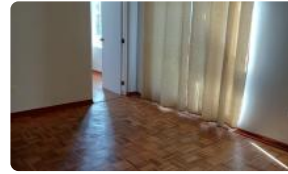
🛏 4 dormitorios

🚿 2 baños

🚗 1 estacionamientos

🏠 120 m<sup>2</sup> construidos

🌳 255 m<sup>2</sup> terreno



# Amplia Casa de 4 Dormitorios en Excelente Sector de La Serena

## AMPLIA CASA EN VENTA - LA SERENA

Ubicada en un tranquilo y consolidado sector residencial de La Serena, esta propiedad destaca por sus amplios espacios, excelente distribución y completas áreas exteriores, ideales para disfrutar en familia.

La vivienda cuenta con 120 m<sup>2</sup> construidos sobre un terreno de 256 m<sup>2</sup>, con ampliaciones totalmente regularizadas y aprobadas por la Dirección de Obras.

### Características Principales

- ✓ 120 m<sup>2</sup> construidos
- ✓ 256 m<sup>2</sup> de terreno
- ✓ 4 dormitorios
- ✓ 2 baños
- ✓ Living comedor ampliado
- ✓ Cocina amoblada equipada con encimera y campana Albin Trotter
- ✓ Salamandra Bosca
- ✓ Calefont
- ✓ Closet
- ✓ Bodega

### Espacios Exteriores

- ✓ Quincho completamente equipado
- ✓ Horno de barro
- ✓ Asadera de acero inoxidable con campana
- ✓ Patio pavimentado
- ✓ Árboles frutales
- ✓ Estacionamiento con piso de pastelones

### Seguridad

La propiedad se encuentra en un barrio organizado que cuenta con sistema de vigilancia comunitaria compuesto por 7 cámaras distribuidas en dos cuadras, aportando mayor tranquilidad para sus residentes.

### Entorno

Ubicada en un sector residencial de baja densidad, cercano a:

- Escuela Especial de Lenguaje La Fábrica de Sueños
- Centro Médico Vital Más
- Centro Comercial Barrio Universitario
- Parque Gabriel Coll

### Información Adicional

- Avalúo fiscal: \$101.027.054
- Contribuciones: \$106.444 trimestrales
- Una excelente alternativa para familias que buscan amplitud, seguridad y una ubicación consolidada en La Serena.
- Contáctanos para coordinar una visita y conocer esta propiedad.

Gastos comunes aproximados: \$1

Contribuciones aproximadas: \$410.000

# Amplia Casa de 4 Dormitorios en Excelente Sector de La Serena

## Más características

**Barrio:**

Metro (0 min)

Colegios (3 min)

Supermercado (5 min)

Clínicas (8 min)

Ciclovía (10 min)

Comercio (5 min)

Comisaría (12 min)

Estación de servicios (4 min)

Locomoción colectiva (3 min)

Parques (5 min)

