

Departamento En Venta De 1 Dorm. En Santiago



UF 1.750 / \$71.363.250

📍 Cerro Santa Lucia

🛏 1 dormitorios

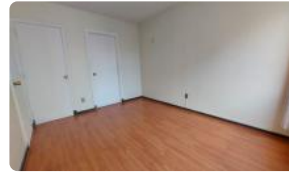
🛏 1 dormitorios en suite

🚿 1 baños

🚗 0 estacionamientos

🏠 34 m² construidos

🌿 0 m² terraza



Departamento En Venta De 1 Dorm. En Santiago

Descubra una oportunidad de inversión estratégica en el corazón de Santiago, donde la conectividad y el patrimonio se encuentran para ofrecer una rentabilidad inigualable. Esta propiedad destaca por su ubicación privilegiada a pasos de la estación de Metro Santa Lucía, posicionándose como una pieza clave para inversores o profesionales que buscan dinamismo urbano y plusvalía sostenida.

Esta exclusiva unidad de 34 metros cuadrados totales representa la síntesis perfecta entre funcionalidad y ubicación en la comuna de Santiago. Situado en el octavo piso de un edificio de 12 niveles, el departamento cuenta con una distribución inteligente que maximiza cada espacio. Dispone de un dormitorio en suite, diseñado para brindar privacidad y confort, junto a un baño completo. Su orientación y altura permiten una iluminación natural equilibrada y una vista despejada hacia el entorno urbano del sector histórico, características altamente valoradas en el mercado inmobiliario actual.

La propiedad, de estado usado pero con un mantenimiento impecable, conserva la solidez constructiva de la década de los 70, lo que se traduce en muros robustos y una excelente aislación. Entre sus atributos diferenciadores, destaca el sistema de seguridad integral con vigilancia las 24 horas del día y control de acceso controlado, brindando total tranquilidad a sus residentes. Además, este departamento ofrece una eficiencia financiera superior: posee gastos comunes sumamente competitivos para la zona y se encuentra exento del pago de contribuciones, lo que optimiza significativamente el retorno neto de la inversión o reduce los costos fijos de vivienda.

El entorno del sector Cerro Santa Lucía es, sin duda, uno de los barrios con mayor riqueza cultural y conectividad de la Región Metropolitana. Los residentes tendrán a su disposición una oferta inagotable de servicios, que incluye centros médicos, prestigiosas universidades, bibliotecas, museos y una variada gastronomía. La cercanía con los principales ejes de transporte público y ciclovías facilita el desplazamiento hacia cualquier punto de la capital, eliminando la dependencia del vehículo particular. Vivir aquí significa estar inmerso en el centro cívico, comercial y turístico de Chile, rodeado de parques emblemáticos y la energía de una ciudad que nunca se detiene.

No deje pasar la oportunidad de adquirir un activo inmobiliario con alta demanda de arrendamiento y un valor de entrada altamente atractivo. Esta propiedad es la elección ideal para quienes buscan asegurar su patrimonio en una ubicación consolidada. Para más información, detalles técnicos o para coordinar una visita personalizada, le invitamos a ponerse en contacto con nuestro equipo de expertos hoy mismo. Estamos listos para asesorarle en su próxima gran inversión.

Gastos comunes aproximados: \$70.000

Contribuciones aproximadas: \$0

Más características

Orientación: **Poniente**

Pisos: **11**

Año construcción: **71**

Barrío:

Metro (3 min)

Colegios (8 min)

Supermercado (4 min)

Clínicas (10 min)

Ciclovía (2 min)

Comercio (1 min)

Comisaría (7 min)

Estación de servicios (10 min)

Locomoción colectiva (2 min)

Parques (2 min)

- ✓ Closets
- ✓ Cocina
- ✓ Living
- ✓ Ascensor
- ✓ Conserjería

- ✓ Aire Acondicionado
- ✓ Conexión para Lavarropas
- ✓ Admite mascotas
- ✓ Rampa para silla de ruedas
- ✓ Recepción

