

Excelente departamento Jaime Guzman



UF 32 / \$1.304.928

📍 Pontificia Universidad Católica

🛏 3 dormitorios

🛏 1 dormitorios en suite

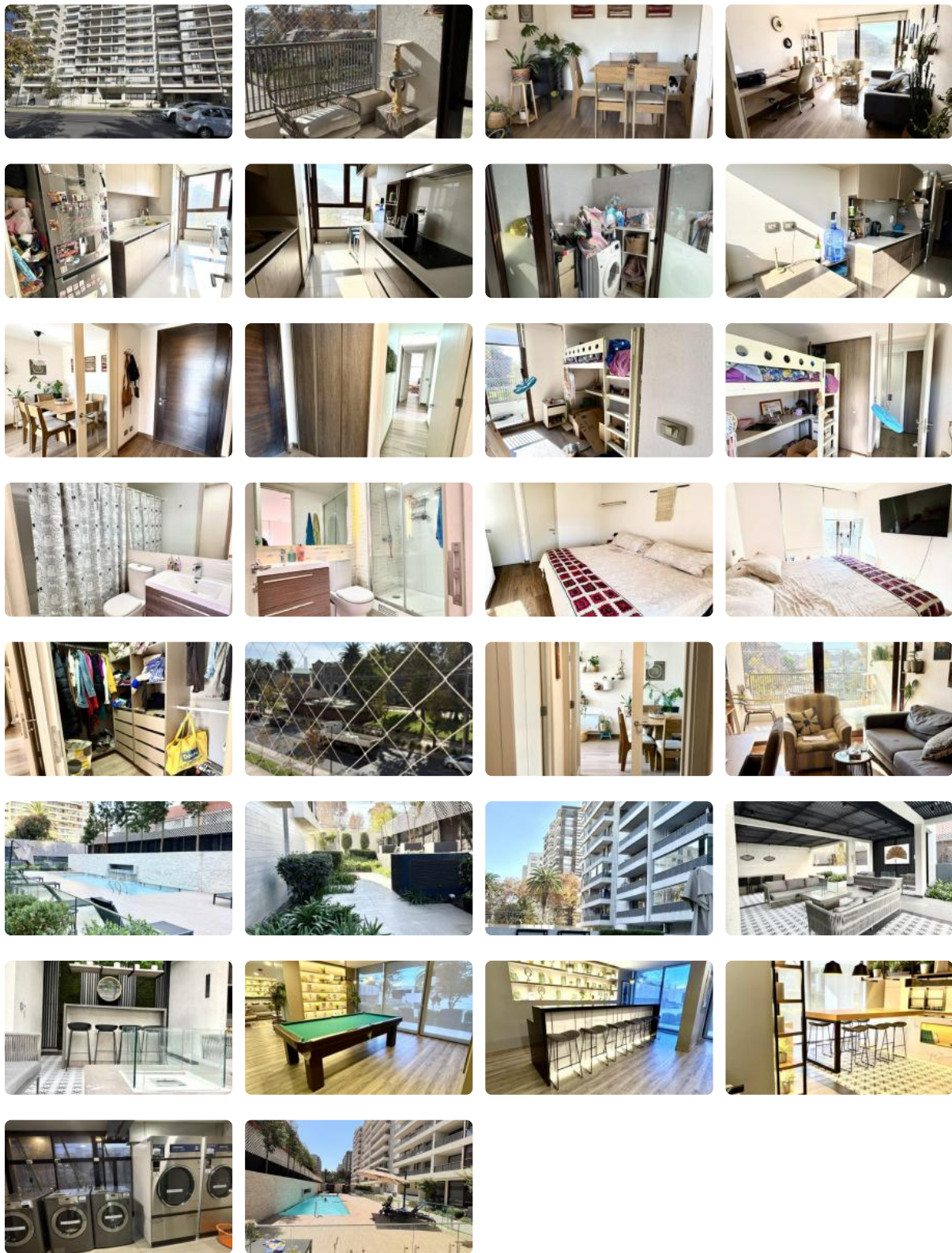
🚗 1 estacionamientos

🏠 105 m² construidos

🏠 13 m² terraza



Excelente departamento Jaime Guzman



Excelente departamento Jaime Guzman

Descubra la sofisticación de vivir en un departamento prácticamente nuevo frente al Campus Oriente de la Pontificia Universidad Católica, en uno de los sectores más residenciales y exclusivos de Providencia. Esta propiedad destaca por su diseño vanguardista entregado en 2024 y una amplitud excepcional que garantiza confort y elegancia en cada rincón de su nuevo hogar.

Con una superficie total de 105 metros cuadrados construidos, complementados por una generosa terraza de 13 metros cuadrados ideal para el esparcimiento, este inmueble ofrece el espacio perfecto para quienes buscan modernidad y funcionalidad. La distribución interior ha sido cuidadosamente planificada para optimizar la luz natural, contando con tres amplios dormitorios, entre los que destaca la habitación principal configurada en suite para brindar la máxima privacidad y comodidad. Situado en el cuarto piso de un edificio contemporáneo de solo 12 niveles, la unidad asegura una experiencia de vida tranquila y privada, compartiendo el nivel con apenas seis departamentos por piso, lo que reduce significativamente el flujo de personas en áreas comunes.

Entre sus características diferenciadoras, la propiedad incluye un estacionamiento privado y una bodega, cubriendo todas las necesidades actuales de almacenamiento y seguridad vehicular. La tranquilidad de los residentes está garantizada gracias a un sistema de seguridad integral con vigilancia las 24 horas y accesos controlados. Al tratarse de una construcción nueva, el departamento incorpora terminaciones de alto estándar, sistemas de aislamiento modernos y una infraestructura diseñada bajo los más altos criterios de eficiencia habitacional. El edificio destaca por su arquitectura sobria y funcional, adaptada perfectamente al entorno académico y residencial de la comuna.

El entorno de la propiedad es, sin duda, uno de los factores más atractivos para futuros arrendatarios. Ubicado en el corazón de un barrio consolidado, los habitantes tienen a su disposición la vibrante vida cultural del sector, cercanía inmediata a prestigiosas facultades universitarias y una conectividad inmejorable con las principales arterias de la capital. El sector se caracteriza por sus calles arboladas, plazas icónicas y una completa oferta de servicios que incluye comercio de barrio, supermercados y una variada propuesta gastronómica. Es la elección ideal para familias o profesionales que valoran un estilo de vida urbano pero sereno, con todo lo necesario a solo pasos de distancia. No pierda la oportunidad de establecerse en una ubicación estratégica de alta plusvalía. Contáctenos hoy mismo para agendar su visita y recibir asesoría profesional experta para concretar su próximo arrendamiento en este exclusivo sector.

Gastos comunes aproximados: \$200

Más características

Excelente departamento Jaime Guzman

Orientación: **Norte**

Pisos: **12**

Año construcción:
2024

Barrio:

Metro (11 min)

Colegios (3 min)

Supermercado (10 min)

Clínicas (15 min)

Ciclovía (5 min)

Comercio (5 min)

Comisaría (18 min)

Estación de servicios (8 min)

Locomoción colectiva (2 min)

Parques (4 min)

- ✓ Closets
- ✓ Cocina
- ✓ Comedor
- ✓ Comedor de diario
- ✓ Dormitorio en suite
- ✓ Home Office
- ✓ Living
- ✓ Logia
- ✓ Parrilla
- ✓ Piscina
- ✓ Play room
- ✓ Sala de estar
- ✓ Terraza
- ✓ Walk-in closet
- ✓ Ascensor
- ✓ Estacionamiento de visitas
- ✓ Gimnasio
- ✓ Juegos Infantiles
- ✓ Salón de Fiesta
- ✓ Salón de eventos
- ✓ Área de cine
- ✓ Áreas verdes
- ✓ Conserjería
- ✓ Agua potable
- ✓ Caldera
- ✓ Conexión para Lavarropas
- ✓ Cowork
- ✓ Gas Natural
- ✓ Generador Eléctrico
- ✓ Lavandería
- ✓ Rampa para silla de ruedas
- ✓ Recepción
- ✓ Salón de usos múltiples

