

ARRIENDO COMODO DEPARTAMENTO 1 habitacion 1 baño con Ñuble con bodega



UF 8,1 / \$330.000

📍 Ñuble con Vicuña Mackenna

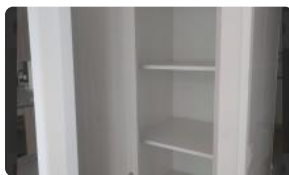
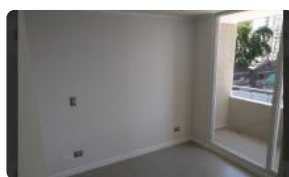
🛏 1 dormitorios

🛏 1 dormitorios en suite

🚿 1 baños

🏠 40 m² construidos

🌿 4 m² terraza



ARRIENDO COMODO DEPARTAMENTO 1habitacion 1 baño con Ñuble con bodega

Descubra la combinación perfecta entre modernidad y conectividad en este impecable departamento ubicado en un sector estratégico de San Joaquín. Una oportunidad única para quienes buscan confort, seguridad y acceso inmediato a los principales ejes de movilidad de la capital.

Esta propiedad, situada en el cuarto piso de un sólido edificio construido en el año 2016, ofrece una superficie total de 44 metros cuadrados, con 40 metros cuadrados útiles de construcción optimizados para brindar una experiencia habitacional superior. El departamento dispone de un amplio dormitorio principal configurado en suite, lo que asegura privacidad y funcionalidad en el día a día. Su distribución interior ha sido diseñada para maximizar el aprovechamiento de los espacios, integrando de forma armónica el área de estar con una agradable terraza de 4 metros cuadrados, ideal para disfrutar de una vista despejada y momentos de relax al aire libre.

Entre sus atributos diferenciadores, destaca la inclusión de una bodega privada, proporcionando una solución de almacenamiento adicional que es altamente valorada en el mercado de arriendos actual. La seguridad es un pilar fundamental en este complejo residencial, el cual cuenta con vigilancia especializada y conserjería las 24 horas del día, garantizando tranquilidad absoluta para sus residentes. Con una estructura de 28 pisos y solo 10 departamentos por nivel, el edificio logra un equilibrio perfecto entre comunidad y privacidad, manteniendo gastos comunes controlados en torno a los 80,000 CLP.

La ubicación es, sin duda, uno de sus mayores atractivos. Emplazado en el dinámico sector de Ñuble con Vicuña Mackenna, este departamento goza de una conectividad envidiable a pasos de la estación de Metro Ñuble y diversas líneas de transporte público. El entorno ofrece un estilo de vida urbano completo, con cercanía a centros comerciales, supermercados, instituciones de salud y una variada oferta de servicios básicos que facilitan la rutina diaria sin necesidad de grandes desplazamientos.

Este departamento representa una excelente oportunidad para profesionales o parejas que buscan un hogar moderno, eficiente y estratégicamente ubicado en la Región Metropolitana. No pierda la oportunidad de residir en una zona con alta plusvalía y excelente calidad de vida. Lo invitamos a ponerse en contacto con nuestra corredora para agendar una visita técnica y conocer todos los detalles de su próximo hogar. Nuestro equipo de expertos está disponible para asesorarlo en todo el proceso de arriendo.

Gastos comunes aproximados: **\$80.000**

Más características

ARRIENDO COMODO DEPARTAMENTO 1 habitacion 1 baño con Ñuble con bodega

Orientación: **Norte**

Pisos: **28**

Año construcción:
2016

Barrio:

Metro (5 min)

Colegios (8 min)

Supermercado (6 min)

Clínicas (10 min)

Ciclovía (3 min)

Comercio (4 min)

Comisaría (15 min)

Estación de servicios (4 min)

Locomoción colectiva (2 min)

Parques (6 min)

- ✓ Balcón
- ✓ Closets
- ✓ Cocina
- ✓ Comedor
- ✓ Dormitorio en suite
- ✓ Living
- ✓ Logia
- ✓ Parrilla
- ✓ Piscina
- ✓ Terraza
- ✓ Ascensor
- ✓ Estacionamiento de visitas
- ✓ Gimnasio

- ✓ Juegos Infantiles
- ✓ Salón de Fiesta
- ✓ Salón de eventos
- ✓ Áreas verdes
- ✓ Conserjería
- ✓ Agua potable
- ✓ Caldera
- ✓ Generador Eléctrico
- ✓ Lavandería
- ✓ Rampa para silla de ruedas
- ✓ Recepción
- ✓ Salón de usos múltiples

