

# AMPLIA PROPIEDAD EN SECTOR CENTRAL DE CHILLAN



UF 3.500 / \$142.793.000

📍 CHILLAN

🛏 3 dormitorios

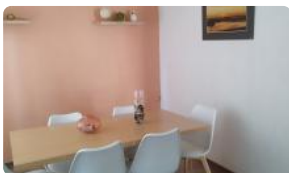
🛏 1 dormitorios en suite

🚿 1 baños

🚗 2 estacionamientos

🏠 90 m<sup>2</sup> construidos

🌳 200 m<sup>2</sup> terreno



**Descubra la oportunidad ideal para establecerse o invertir en el corazón de Chillán, en una propiedad que combina amplitud y una ubicación privilegiada.**

Esta residencia destaca por su excelente estado de conservación y su potencial estratégico en una de las zonas de mayor demanda y plusvalía de la Región de Ñuble.

Ubicada en el sector central de la ciudad, esta casa representa una inversión sólida tanto para fines habitacionales como para proyectos profesionales que requieran visibilidad y acceso expedito. La propiedad se emplaza en un generoso terreno de 200 metros cuadrados, ofreciendo un espacio exterior versátil que no es común encontrar en zonas céntricas. Su construcción, que data del año 2000, se mantiene en óptimas condiciones, reflejando un mantenimiento constante que permite una transición inmediata para sus nuevos propietarios sin necesidad de remodelaciones estructurales urgentes.

En cuanto a sus especificaciones técnicas, la vivienda cuenta con una distribución inteligente de tres dormitorios, diseñados para aprovechar la luz natural y el espacio. El dormitorio principal destaca por ser en suite, proporcionando un refugio privado y funcional dentro del hogar. El inmueble dispone de un baño completo adicional, equipado con elementos esenciales de calidad para el uso diario. Uno de los mayores atractivos para quienes buscan comodidad en el centro de la ciudad es su capacidad de estacionamiento, contando con espacio para dos vehículos, lo que garantiza seguridad y facilidad de acceso en todo momento, una característica escasa en propiedades de similares características.

La versatilidad de sus 200 metros cuadrados de superficie total permite proyectar diversas mejoras o adaptaciones según el perfil del comprador, ya sea para ampliar áreas verdes o instalar oficinas técnicas. Además, esta propiedad ofrece una ventaja financiera significativa al no estar afectada al pago de gastos comunes ni contribuciones, optimizando los costos operativos a largo plazo. El entorno inmediato es inmejorable: se encuentra rodeada de una completa infraestructura de servicios que incluye centros médicos, instituciones bancarias, supermercados y las principales oficinas gubernamentales de la zona.

La conectividad es absoluta, con acceso directo a transporte público y cercanía a establecimientos educacionales de excelencia, lo que la convierte en una opción perfecta para familias que buscan reducir tiempos de traslado y mejorar su calidad de vida urbana. Esta es su oportunidad de adquirir una propiedad central con una superficie envidiable en un mercado inmobiliario altamente competitivo. Lo invitamos a contactar a nuestro equipo de corretaje para resolver dudas, obtener información técnica adicional y agendar una visita presencial para conocer de cerca el potencial de su futuro hogar o inversión. ¡Su próxima propiedad en Chillán le espera!



GlobalBrokers

# AMPLIA PROPIEDAD EN SECTOR CENTRAL DE CHILLAN

Gastos comunes aproximados: \$0

Contribuciones aproximadas: \$0

## Más características

Orientación: **Norponiente**

Pisos: **0**

Año construcción: **2000**

### Barrio:

Metro (0 min)

Colegios (5 min)

Supermercado (8 min)

Clínicas (15 min)

Ciclovía (5 min)

Comercio (5 min)

Comisaría (10 min)

Estación de servicios (5 min)

Locomoción colectiva (2 min)

Parques (8 min)

