

SE ARRIENDA DPTO. NUEVO DE 1D1B CERCANO A (M) GRUTA DE LOURDES



UF 7,4 / \$300.000

📍 GENERAL VELASQUEZ CON LOS ANDES DE VIOLETA

PARRA

🛏️ 1 dormitorios

🚿 1 baños

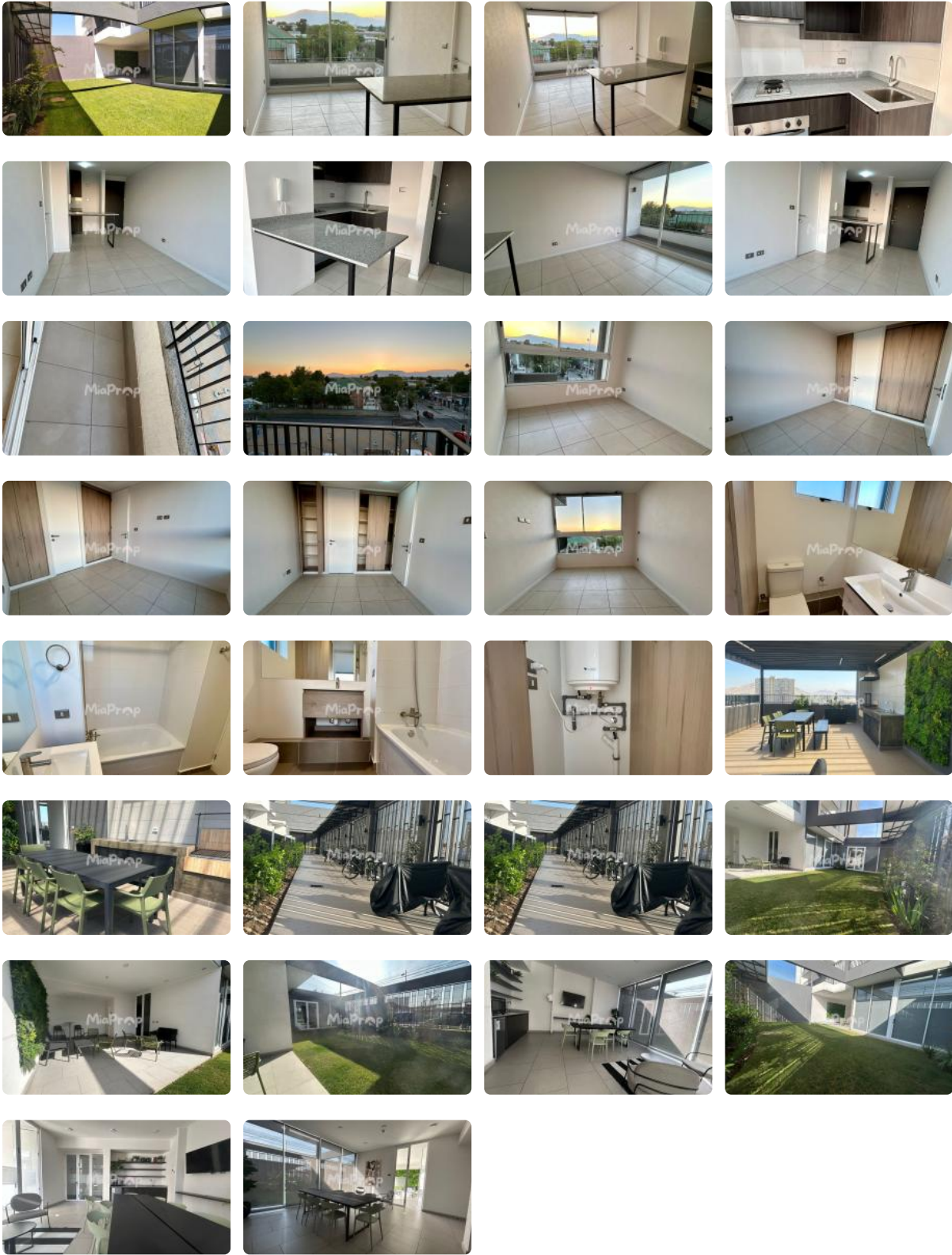
🏠 35 m² construidos

🌳 3 m² terraza



GlobalBrokers

SE ARRIENDA DPTO. NUEVO DE 1D1B CERCANO A (M) GRUTA DE LOURDES



SE ARRIENDA DPTO. NUEVO DE 1D1B CERCANO A (M) GRUTA DE LOURDES

Se arrienda dpto. 1D1B ubicado en Los Andes de Violeta Parra, piso 5, cuenta con cocina encimera, horno y campana, conexión a lavadora.

Arriendo \$300.000 más gastos comunes de aprox. \$75.000.

Edificio cuenta con seguridad 24/7, áreas verdes, salones comunes, quinchos, estacionamiento de visitas, terrazas, bicicletero.

Excelente ubicación y conectividad, colegios, clínicas, supermercado, autopista, entre otros lugares de interés.

Para arrendar necesitas ganar 3 veces los ingresos líquidos en relación al valor del arriendo (se puede complementar con otra persona) y buen comportamiento comercial/financiero de las personas que presenten documentos (Dicom).

PAGA LA GARANTÍA HASTA EN 6 CUOTAS PRECIO CONTADO

Contáctanos al +569 28183815 en Miaprop con gusto atenderemos todas tus consultas, te esperamos!

Gastos comunes aproximados: **\$75.000**

Más características

Orientación:

Poniente

Barrio:

Metro (10 min)
Colegios (10 min)
Supermercado (10 min)
Clínicas (15 min)
Ciclovía (10 min)
Comercio (10 min)
Comisaría (10 min)
Estación de servicios (10 min)
Locomoción colectiva (5 min)
Parques (10 min)

- ✓ Balcón
- ✓ Closets
- ✓ Cocina
- ✓ Dormitorio en suite
- ✓ Sala de estar
- ✓ Terraza
- ✓ Ascensor
- ✓ Estacionamiento de visitas
- ✓ Salón de Fiesta
- ✓ Salón de eventos

- ✓ Áreas verdes
- ✓ Conserjería
- ✓ Agua potable
- ✓ Conexión para Lavarropas
- ✓ Cowork
- ✓ Admite mascotas
- ✓ Azotea
- ✓ Recepción
- ✓ Salón de usos múltiples

