

Arriendo hermoso departamento cerca del terminal de buses de Los Ángeles



UF 9,3 / \$380.000

📍 Helios

🛏 3 dormitorios

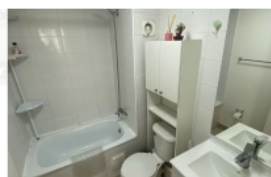
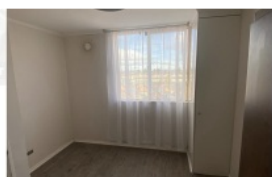
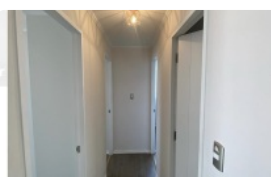
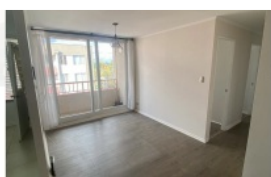
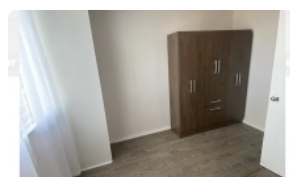
🛏 0 dormitorios en suite

🚿 1 baños

🚗 1 estacionamientos

🏠 60 m² construidos

🌿 2 m² terraza



Arriendo hermoso departamento cerca del terminal de buses de Los Ángeles

Viva la experiencia de habitar un departamento moderno con conectividad privilegiada y un diseño funcional en el corazón del sector Helios de Los Ángeles.

Esta propiedad destaca por su excelente estado de conservación y su ubicación estratégica a pasos de los principales servicios y nodos de transporte de la ciudad.

Este departamento de 60 metros cuadrados, construido en el año 2021, ofrece una distribución inteligente pensada en la comodidad y la privacidad de sus residentes. La propiedad cuenta con **tres dormitorios amplios y un baño completo**, situándose en el quinto piso de una torre residencial tranquila. Con una superficie total construida de 60 m², cada espacio ha sido optimizado para brindar una sensación de amplitud y confort, siendo una opción ideal para un máximo de cuatro habitantes que busquen un hogar listo para ser habitado de inmediato.

Dentro de las características diferenciadoras de esta unidad, destaca la inclusión de un **estacionamiento privado**, un activo esencial para la vida urbana contemporánea. Además, el departamento posee una acogedora terraza de 2 metros cuadrados que permite disfrutar de una vista despejada y ventilación natural constante gracias a su altura. La seguridad es un pilar fundamental en este complejo, el cual dispone de **vigilancia diurna** para garantizar la tranquilidad de su familia. Al ser una construcción de data reciente, las terminaciones y el estado general de la propiedad se encuentran en óptimas condiciones, cumpliendo con los estándares de calidad actuales.

El entorno del inmueble es uno de sus atributos más valorados por quienes buscan eficiencia en sus desplazamientos diarios. Situado en el estratégico sector de Helios, el departamento goza de una cercanía inmejorable al **terminal de buses de Los Ángeles**, facilitando el acceso a transporte intercomunal y regional de manera rápida. La zona se caracteriza por una consolidada oferta de servicios que incluye centros comerciales, supermercados, colegios y áreas de salud, permitiendo que todas sus necesidades básicas estén cubiertas a pocos minutos de su hogar. La conectividad vial es fluida, conectando fácilmente con las arterias principales de la comuna.

No pierda la oportunidad de asegurar este impecable departamento que combina modernidad, seguridad y una ubicación inmejorable en la Región del Biobío. Lo invitamos a contactar a nuestro equipo de corretaje experto para coordinar una visita personalizada y recibir asesoría profesional durante todo su proceso de arrendamiento. **Contáctenos hoy mismo y dé el primer paso hacia su nuevo hogar.**

Gastos comunes aproximados: \$1

Contribuciones aproximadas: \$0

Más características

Orientación: **Poniente**

Pisos: **5**

Año construcción: **2021**

Barrio:

Metro (0 min)

Colegios (6 min)

Supermercado (7 min)

Clínicas (10 min)

Ciclovía (3 min)

Comercio (4 min)

Comisaría (12 min)

Estación de servicios (4 min)

Locomoción colectiva (2 min)

Parques (5 min)

✓ Balcón

✓ Closets

✓ Cocina

✓ Juegos
Infantiles

✓ Salón de Fiesta

✓ Áreas verdes

✓ Conserjería

✓ Admite mascotas

✓ Rampa para silla de
ruedas

