

# Tu Nuevo hogar :Amplia Casa 4D/2B/3E , Condominio.Seguridad 24/7.Valle Grande



UF 2.950 / \$120.410.150

📍 Valle Grande

🛏 4 dormitorios

🚿 2 baños

🚗 3 estacionamientos

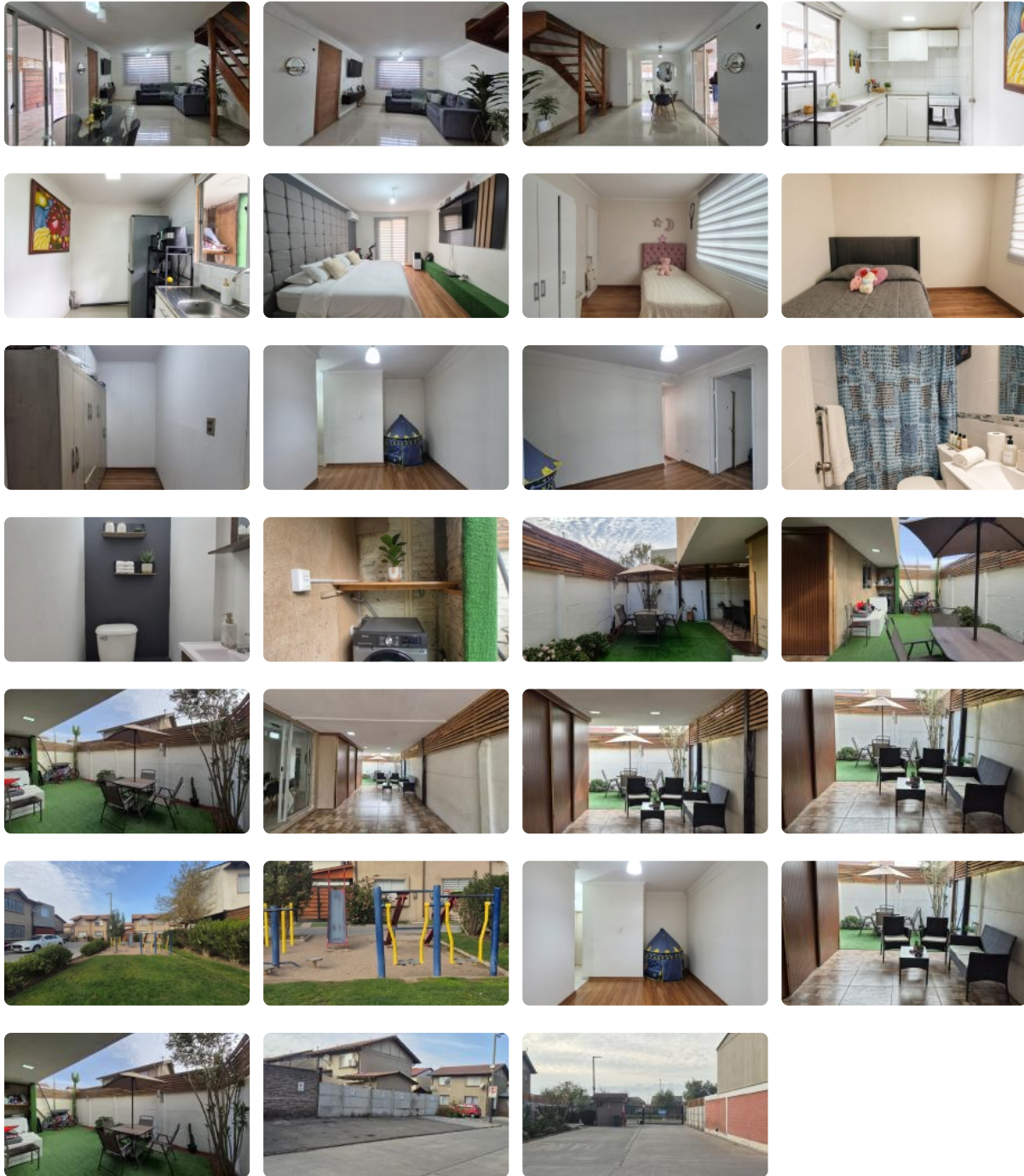
🏠 90 m<sup>2</sup> construidos

🌳 115 m<sup>2</sup> terreno



GlobalBrokers

# Tu Nuevo hogar :Amplia Casa 4D/2B/3E , Condominio.Seguridad 24/7.Valla Grande



# Tu Nuevo hogar :Amplia Casa 4D/2B/3E , Condominio.Seguridad 24/7.Valle Grande

Descubre el equilibrio perfecto entre amplitud, confort y seguridad en el corazón de Valle Grande, Lampa. Esta propiedad representa una oportunidad inigualable para familias que buscan un entorno residencial consolidado con una excelente relación entre calidad y espacio en una de las zonas con mayor demanda del sector norte.

Esta imponente casa, en excelente estado de conservación, destaca por su funcional distribución en dos niveles, optimizando cada metro cuadrado para brindar la mejor experiencia habitacional. Con una superficie construida de 90 m<sup>2</sup> emplazada en un terreno total de 115 m<sup>2</sup>, la vivienda ofrece todo lo necesario para la vida moderna. Dispone de **4 dormitorios espaciosos**, una característica altamente valorada que permite acomodar a familias numerosas o habilitar espacios adicionales para oficina de teletrabajo, gimnasio privado o salas de estudio. La propiedad cuenta con **2 baños completos**, diseñados para ofrecer funcionalidad y privacidad en el día a día. Uno de los mayores atributos diferenciadores es su generosa capacidad de **estacionamiento con espacio para 3 vehículos**, un beneficio poco frecuente en el mercado actual que otorga gran comodidad tanto a residentes como a sus visitas.

La seguridad es la prioridad fundamental en esta inversión. Al estar ubicada dentro de un exclusivo condominio cerrado, los residentes disfrutan de vigilancia y control de acceso las **24 horas del día, los 7 días de la semana**. Este entorno controlado y protegido garantiza la tranquilidad necesaria para que los niños jueguen en un ambiente seguro y las familias descansen con total paz mental. Además, la eficiente administración del recinto se traduce en gastos comunes sumamente competitivos, fijados en aproximadamente \$45.000, lo que asegura el mantenimiento óptimo de las áreas comunes y el resguardo del patrimonio sin afectar significativamente el presupuesto mensual.

En cuanto a su entorno y conectividad, el sector de **Valle Grande en la comuna de Lampa** es reconocido por su crecimiento sostenido y su ambiente netamente familiar. La propiedad goza de una ubicación estratégica que facilita el acceso fluido a las principales autopistas y vías de transporte, reduciendo los tiempos de traslado hacia el centro de la capital o centros empresariales. El barrio cuenta con una infraestructura de servicios completa que incluye colegios de prestigio, supermercados, centros comerciales, farmacias y diversas áreas verdes diseñadas para el deporte y el esparcimiento al aire libre. Vivir en Valle Grande significa sumarse a una comunidad moderna que valora el bienestar, la tranquilidad y la calidad de vida urbana en un entorno más despejado.

Esta es la oportunidad que su familia estaba esperando para dar el siguiente paso en una zona de alta plusvalía constante. No pierda la posibilidad de adquirir una propiedad que combina amplitud, seguridad de primer nivel y una ubicación privilegiada. **Contáctenos hoy mismo** para coordinar una visita personalizada y recibir asesoría experta durante todo su proceso de compra. Su nuevo hogar en Valle Grande está listo para recibirle.

Gastos comunes aproximados: **\$45.000**

## Más características

# Tu Nuevo hogar :Amplia Casa 4D/2B/3E , Condominio.Seguridad 24/7.Valla Grande

<p>Pisos: 2</p>	<p><b>Barrio:</b> Metro (30 min) Colegios (5 min) Supermercado (3 min) Clínicas (5 min) Ciclovía (5 min) Comercio (3 min) Comisaría (4 min) Estación de servicios (3 min) Locomoción colectiva (2 min) Parques (5 min)</p>	<ul style="list-style-type: none"><li>✓ Balcón</li><li>✓ Baño de visitas</li><li>✓ Bodega</li><li>✓ Closets</li><li>✓ Cocina</li><li>✓ Comedor</li><li>✓ Home Office</li><li>✓ Living</li><li>✓ Logia</li><li>✓ Sala de estar</li></ul>	<ul style="list-style-type: none"><li>✓ Walk-in closet</li><li>✓ Estacionamiento de visitas</li><li>✓ Juegos Infantiles</li><li>✓ Áreas verdes</li><li>✓ Acceso controlado</li><li>✓ Alarma</li><li>✓ Condominio cerrado</li><li>✓ Conserjería</li><li>✓ Portón automático</li></ul>
-----------------	--	---	--