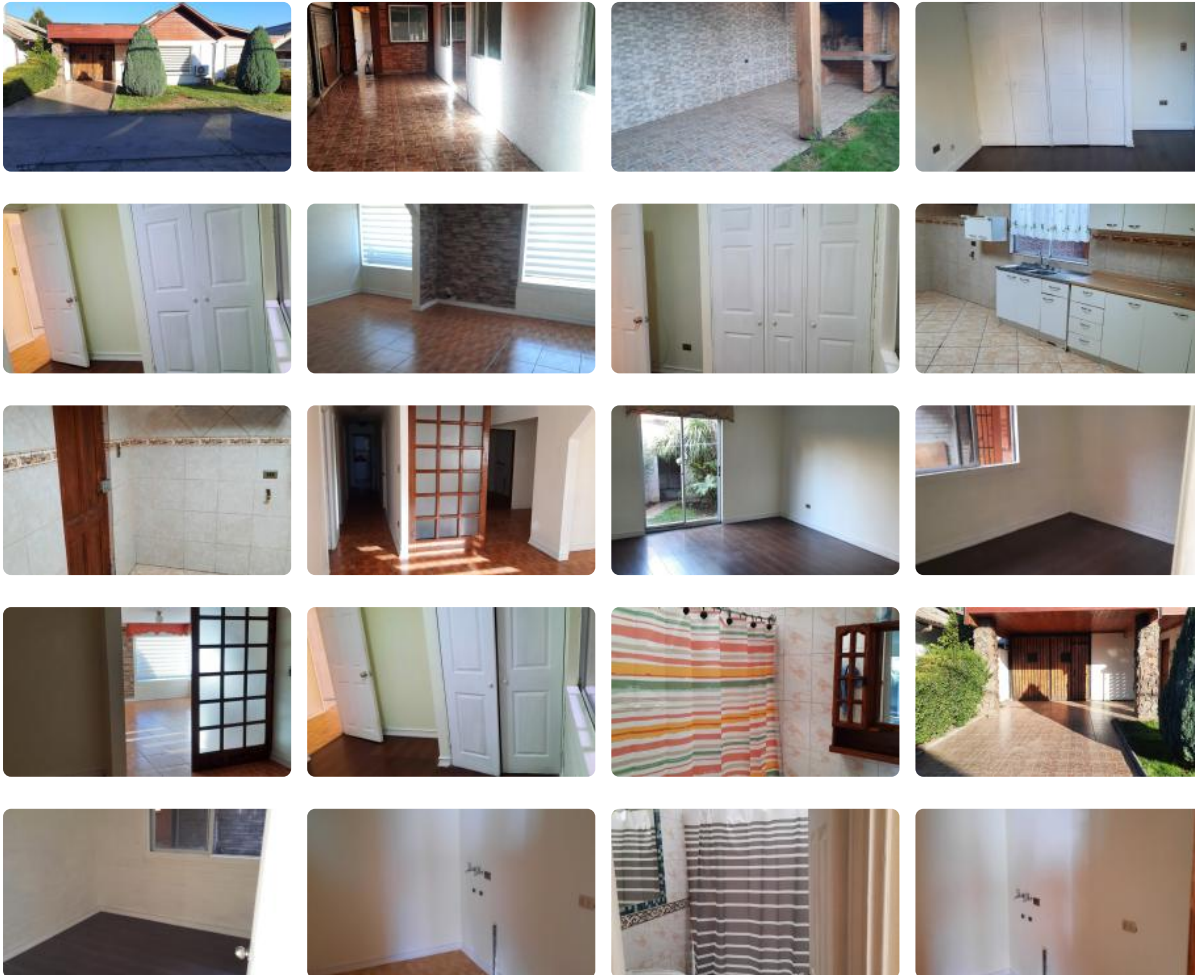


Arriendo casa de un piso amplia buena ubicación



UF 14,7 / \$600.000

- 📍 Condominio cordillera
- 🛏 4 dormitorios
- 🛏 1 dormitorios en suite
- 🚿 2 baños
- 🚗 2 estacionamientos
- 🏠 90 m² construidos
- 🌳 150 m² terreno



Arriendo casa de un piso amplia buena ubicación

Descubra la combinación perfecta entre amplitud y confort en una de las zonas con mayor demanda residencial de Los Ángeles, ideal para familias que buscan seguridad y una ubicación estratégica. Esta propiedad de un piso destaca por su diseño funcional y excelente estado de conservación, ofreciendo una calidad de vida superior en un entorno tranquilo y consolidado.

Esta destacada propiedad en arriendo cuenta con una superficie construida de 90 m² sobre un terreno total de 150 m², garantizando espacios generosos tanto en su interior como en sus áreas exteriores. La distribución interna contempla un total de 4 dormitorios amplios, diseñados para maximizar la entrada de luz natural. El dormitorio principal dispone de baño en suite, proporcionando la privacidad necesaria para los jefes de hogar. En total, la vivienda ofrece 2 baños completos, equipados con terminaciones funcionales para el uso diario de hasta 5 habitantes, capacidad máxima recomendada para asegurar el bienestar de los residentes. En el área social, la casa presenta un living-comedor integrado de gran fluidez, ideal para reuniones familiares y momentos de descanso. La construcción de 1995 ha sido mantenida con rigurosidad, lo que se traduce en una estructura sólida y confiable. Para mayor comodidad, la propiedad incluye 2 estacionamientos privados, una característica fundamental para familias con más de un vehículo o que reciben visitas frecuentes. El hecho de ser una propiedad de un solo nivel la convierte en una opción altamente accesible y cómoda para personas de todas las edades, eliminando las barreras arquitectónicas de las escaleras.

La seguridad es un pilar fundamental en esta oferta inmobiliaria. Ubicada dentro del prestigioso sector de Condominio Cordillera, la propiedad cuenta con seguridad diurna, lo que brinda una tranquilidad invaluable para su familia y sus bienes. Además, la gestión del condominio se refleja en gastos comunes sumamente competitivos de aproximadamente 20.000 CLP, lo que permite disfrutar de las ventajas de un recinto cerrado sin comprometer el presupuesto mensual. La disponibilidad es inmediata, permitiendo una mudanza rápida y sin contratiempos para quienes necesitan establecerse a la brevedad.

El entorno de la propiedad es otro de sus puntos fuertes. Situada en el sector de Avenida María Dolores, los residentes gozan de una conectividad envidiable con el centro de la ciudad de Los Ángeles y las principales vías de acceso regional. La zona se caracteriza por ser un barrio residencial seguro, con cercanía a establecimientos educacionales de prestigio, centros comerciales, supermercados y servicios de salud. Vivir aquí significa reducir los tiempos de traslado y aumentar el tiempo de calidad en familia, rodeado de áreas verdes y un ambiente vecinal apacible.

Si busca una propiedad que equilibre espacio, seguridad y una ubicación privilegiada en la Región del Biobío, esta es la oportunidad que estaba esperando. Le invitamos a coordinar una visita para conocer de cerca las bondades de este inmueble y proyectar su nuevo hogar en una de las mejores zonas de Los Ángeles. Contáctenos hoy mismo para obtener más información y dar el primer paso hacia su próxima propiedad.

Gastos comunes aproximados: **\$20.000**

Contribuciones aproximadas: **\$0**

Más características

Arriendo casa de un piso amplia buena ubicación

Orientación: **Norte**

Pisos: **1**

Año construcción: **1995**

Barrio:

Metro (0 min)

Colegios (5 min)

Supermercado (10 min)

Clínicas (15 min)

Ciclovía (2 min)

Comercio (10 min)

Comisaría (12 min)

Estación de servicios (6 min)

Locomoción colectiva (2 min)

Parques (5 min)

✓ Baño de visitas

✓ Bodega

✓ Closets

✓ Cocina

✓ Dormitorio en suite

✓ Jardín

✓ Logia

✓ Parrilla

✓ Patio

✓ Walk-in closet

✓ Áreas verdes

✓ Condominio cerrado

✓ Conserjería

✓ Controlado

✓ Portón automático

✓ Aire Acondicionado

