

Excelente Distribución/ Estac&Bodega/Metro Ñuñoa



UF 5.370 / \$219.230.250

📍 Metro Ñuñoa

🛏️ 2 dormitorios

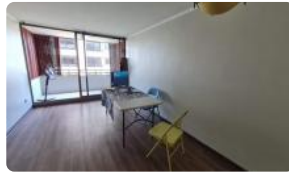
🛏️ 1 dormitorios en suite

🚿 2 baños

🚗 1 estacionamientos

🏠 71 m² construidos

🌿 3 m² terraza



Excelente Distribución/ Estac&Bodega/Metro Ñuñoa

Agradable departamento piso tercero, con hall de recepción y entrada a living y comedor de buen tamaño, con salida a terraza, orientación nor poniente.

Cocina cerrada, tradicional equipada y amoblada, con buen mesón de granito, Cuenta con logia aparte.

Dos dormitorios , el principal es suite muy cómodo en espacio con baño amplio, con muebke en lavamanos, tina y ducha.

El segundo dormitorio algo más pequeño, ambois con buenos closets para organizar y guardar. Segundo baño completo igualmente.

Cuenta con zona de homme office.

Pisos flotante y cerámica. Tiene estacionamiento y bodega, subterráneos. GGCC \$ 150.000

Edificio año 2012, de soo 12 pisos, comunidad tranquila y todo muy bien mantenido. Cuenta con conserjes y control de acceso las 24 horas, cámaras y citofonos.

Estacionamiento de visitas, piscina, áreas verdes, quincho, gimnasio, sala de eventos, cine, sala de juegos interiores

Sector residencial, agradable y seguro con cercanía a supermercados, clinicas y centros medicos, tiendas y centros comerciales, colegios y jardines, restaurantes, delivery.

Cercanía a estación de metro Ñuñoa, linea 3 que conecta con toda la red. Por calle Dublé Almeyda, vias de desplazamiento a todos los sectores.

+ 56 950983907

Disponible ahora!

Solicite información y coordinemos visita !

Gastos comunes aproximados: **\$150.000**

Contribuciones aproximadas: **\$0**

Más características

Excelente Distribución/ Estac&Bodega/Metro Ñuñoa

Orientación: **Norponiente**

Pisos: **12**

Año construcción: **2012**

- ✓ Closets
- ✓ Cocina
- ✓ Comedor
- ✓ Comedor de diario
- ✓ Dormitorio en suite
- ✓ Jardín
- ✓ Living
- ✓ Logia
- ✓ Patio
- ✓ Piscina
- ✓ Terraza
- ✓ Ascensor
- ✓ Estacionamiento de visitas
- ✓ Gimnasio
- ✓ Juegos Infantiles
- ✓ Salón de Fiesta
- ✓ Salón de eventos
- ✓ Áreas verdes
- ✓ Acceso controlado
- ✓ Conserjería
- ✓ Agua potable
- ✓ Caldera
- ✓ Conexión para Lavarropas
- ✓ Generador Eléctrico
- ✓ Internet
- ✓ TV por cable
- ✓ Admite mascotas
- ✓ Rampa para silla de ruedas
- ✓ Recepción
- ✓ Salón de usos múltiples

